

DER OFFIZIELLE

Anzeiger Region Erlach



| | | | | |
|---|--|--|---|---|
| A.Z. Erscheint freitags Nr. 7 Amtliches Publikationsorgan 3232 Ins, 13. Februar 2026 | Annahmeschluss für die Erscheinungswoche: Anzeiger Region Erlach: Dienstag, 11 Uhr (schriftlich) Seeland-Combi: Freitag, 11 Uhr (schriftlich) | Anzeigen nimmt entgegen: Dätwiler AG, DTP Offset Buchdruck, 3232 Ins Telefon 032 313 15 41 Telefax 032 313 16 72 inserate@anzeiger-erlach.ch | Verwendetes Papier: Recycling, matt, ISO Weisse 60, 100 % Altpapier, ISO Weisse 60, 100 % Altpapier, blauer Engel gedruckt mit Öko-Strom | Insertionstarife: Pro Spalte und Millimeter Fr. -72 exkl. 8,1% MWSt. Anzeiger: Fr. 1.35 exkl. 8,1% MWSt. Seeland-Combi: 1/4 Jahr Fr. 60.- / 1/2 Jahr Fr. 75.- Abonnements-Preise: 1 Jahr Fr. 110.- (inkl. 2,6% MWSt.) |
|---|--|--|---|---|

// Druck und Verlag: // Dätwiler AG // DTP Offset Buchdruck // Bielstrasse 7 // 3232 Ins // www.daetwiler.ch // Drucken mit Passion //

Ärztlicher Notfalldienst

hans hausarzt
notfall
seeland

Region Erlach-Ins-Täuffelen
sofern der Arzt eigener Wahl nicht erreichbar ist, kann der Notfallarzt über Telefon **0900 144 111** (Kostspflichtig mit Fr. 2.08 / Min. aus dem Festnetz; mit Natel easy unter 16 Jahren bei gesperrter 0900-Nummer nicht erreichbar)

Spital Aarberg
Wir sind für Sie da – in jedem Fall für jeden Fall.

Zentrale 032 391 82 82
Rettenungsdienst 144

Verwendetes Papier:
Recycling, matt, ISO Weisse 60,
100 % Altpapier, blauer Engel
gedruckt mit Öko-Strom

Erlach



Baupublikation

Bauherrschaft: Kanton Bern, LANAT Abteilung Naturförderung, Schwand 17 3110 Münsingen
Projekt: RSW AG, Moosgasse 31, 3232 Ins
Bauvorhaben: Sanierung Holzsteg Heidenweg St. Petersinsel
Standort: Heidenweg, Parzellen Nrn. 1500 und 1584, Landwirtschaftszone, übriges Gebiet, Naturschutzgebiet Nr. 3 St. Petersinsel-Heidenweg und weitere Zone, Flachmoore, Auengebiete sowie Amphibienlaichgebiete von nationaler Bedeutung, archäologisches Schutzgebiet
Ausnahmen:

- Bauen ausserhalb des Baugebiets (Art. 24 RPG)
- Bauten und Anlagen im Gewässerraum (Art. 48 WBG und Art. 41 c GSchV)
- Eingriffe in Naturschutzgebiet von nationaler Bedeutung (Art. 6 N SchG)
- Eingriffe in Flachmoore, Auengebiete sowie Amphibienlaichgebiete von nationaler Bedeutung (Art. 18 ff NHG)
- Eingriffe in die Ufervegetation (Art. 18, 21 und 22 NHG)
- Eingriffe in schützenswerte Lebensräume, geschützter Pflanzen und Tiere (Art. 20 NHG)

Auflage- und Einsprachefrist:
9. März 2026

Auflagestelle: Gemeindeverwaltung Erlach Amthausgasse 10, 3235 Erlach oder einsehbar im eBau: www.portal.ebau.apps.be.ch
Es wird auf die Gesuchsakten verwiesen.

Einsprachen, Rechtsverwendungen und Lastenausgleichsbegehren sind schriftlich und

begründet beim Regierungsstatthalteramt Seeland, Amthaus, Stadtplatz 33, 3270 Aarberg, einzureichen. Lastenausgleichsansprüche, die nicht innerhalb der Einsprachefrist angemeldet werden, verirken.

Bei Kollektiveinsprachen und vervielfältigten oder weitgehend identischen Einsprachen ist anzugeben, wer befugt ist, die Einsprachegruppe rechtsverbindlich zu vertreten.

Aarberg, 3. Februar 2026
D34/P Regierungsstatthalteramt Seeland

Baupublikation

Bauherrschaft: Demian Stettler, Römerweg 4, 3232 Ins
Grundeigentümer: Peter Stettler-Stucki, Rebenweg 10, 3235 Erlach

Projektverfasserin: JFB architekten eth sia ag, Dorfstrasse 13, 3714 Frutigen

Bauvorhaben: Umbau Einfamilienhaus mit neuem Anbau, Erweiterung Garage, Ersatz bestehende Ölheizung mit innenaufgestellter Wärmepumpe

Standort: Rebenweg 10, Parzelle Nr. 572, Koordinaten: 2.573.823/1.210.017

Nutzungszone: Spezialwohnzone Rebenweg und Breitenweg

Ausnahme: Unterschreitung Strassenabstand (Art. 80 Strassengesetz, SG)

Einsprachefrist: 16. März 2026

Auflagestelle: Gemeindeverwaltung Erlach, 3235 Erlach oder einsehbar im eBau: 2026-1106 - (259087)

Es wird auf die Gesuchsakten verwiesen.

Einsprachen und Rechtsverwendungen sowie Lastenausgleichsbegehren sind schriftlich und begründet im Doppel bei der Gemeindeverwaltung Erlach, Amthausgasse 10, 3235 Erlach, einzureichen.

Lastenausgleichsansprüche, die nicht innerhalb der Auflage- und Einsprachefrist angemeldet werden, verirken (Art. 31 Abs. 4 BauG).

Bei Kollektiveinsprachen oder vervielfältigten und weitgehend identischen Einsprachen ist anzugeben, wer befugt ist, die Einsprachegruppe rechtsverbindlich zu vertreten (Art. 35b BauG).

Erlach, 9. Februar 2026
E5/P Bauverwaltung Erlach

Finsterhennen



Baupublikation

Bauherrschaft: Einwohnergemeinde Finsterhennen, Zehntenweg 3 2577 Finsterhennen

Bauvorhaben: Ersatz Unterstand Neubau Luft-Wasser-Wärmepumpe

Standort: Dorfstrasse 19, Schulhaus Parzelle Nr. 8

Zone für öffentliche Nutzungen B (Schule) Ortsbildschutzperimeter, schützenswertes K-Objekt des Bauinventars

Auflage- und Einsprachefrist:
16. März 2026

Auflagestelle: Gemeindeverwaltung Finsterhennen, 2577 Finsterhennen oder

einsehbar im eBau: www.portal.ebau.apps.be.ch
Es wird auf die Gesuchsakten verwiesen.

Einsprachen, Rechtsverwendungen und Lastenausgleichsbegehren sind schriftlich und begründet beim Regierungsstatthalteramt Seeland, Amthaus, Stadtplatz 33, 3270 Aarberg, einzureichen. Lastenausgleichsansprüche, die nicht innerhalb der Einsprachefrist angemeldet werden, verirken.

Bei Kollektiveinsprachen und vervielfältigten oder weitgehend identischen Einsprachen ist anzugeben, wer befugt ist, die Einsprachegruppe rechtsverbindlich zu vertreten.

Aarberg, 3. Februar 2026
D35/P Regierungsstatthalteramt Seeland

Gals



Baupublikation

Gesuchstellerin: Cristina Helbling, Sandackerweg 4, 3238 Gals

Projektverfasserin: DH + Partner GmbH, Droz-dit-Busset Sébastien, Ryfweg 5, 3232 Ins

Standort: Sandackerweg 4, 3238 Gals, Parzelle Nr.6, Wohnzone, Koordinaten 2.570.098.61/1.208.373.21

Bauvorhaben: Aufstockung durch Anhebung des bestehenden Daches

Auflage- und Einsprachestelle: Gemeindeschreiberei Gals, 3238 Gals

Auflage eBau:
<https://www.portal.ebau.apps.be.ch/public-instances?municipality=20596>

Auflage- und Einsprachefrist:
23. März 2026

Es wird auf die Gesuchsakten und die Profile verwiesen.

Allfällige Einsprachen und Rechtsverwendungen sind schriftlich und begründet innerhalb der Auflagefrist beim Gemeinderat, 3238 Gals, einzureichen, ebenfalls allfällige Begehren um Lastenausgleich. Lastenausgleichsansprüche, die der Gemeindebehörde innert der Einsprachefrist nicht angemeldet werden, verirken (Art. 31, Abs. 4, Bst. a Baugesetz)

Begriff des Lastenausgleichs gemäss Art. 30 und 31 BauG: Nutzt ein Grundeigentümer einen Sondervorteil, der ihm durch eine Ausnahmegewilligung, eine Überbauungsordnung oder sonst wie in wesentlicher Abweichung von örtlichen Bauvorschriften eingeräumt ist, so hat der diesen Nachbar zu entschädigen, wenn die Beeinträchtigung erheblich ist.

Gals, 9. Februar 2026
G8/P Der Gemeinderat

Müntschemier



Baupublikation

Bauherrschaft: Ineichen Christian Grenzstrasse 3a, 6214 Schenkon

Projektverfasserin: monique pellet architektur gmbh, Bodenmünziweg 3 1797 Münchenwiler

Bauvorhaben: Erweiterung Wohnraum Neubau Gartenhaus, Seitenwände Carport

Projektänderung: Neubau Abstellraum als vorfabrizierter Elementbau, Seitenwände und Rolltor Carport, Verzicht auf die Wohnraumerweiterung

Standort: Parzelle Nr. 883 Reiterweg 6, 3225 Müntschemier Koordinaten 2.577.866/1.205.228

Nutzungszone: Wohn- und Arbeitszone_A

Ausnahmen: Unterschreitung des Strassenabstandes (Art. 19 GBR / Schliessung bestehender Carport)

Auflagestelle: Gemeindeverwaltung Müntschemier

Auflagefrist: 9. März 2026

Auflage eBau: www.portal.ebau.apps.be.ch/public-instances?municipality=20768

Es wird auf die Gesuchsakten verwiesen.

Einsprachen und Rechtsverwendungen sind schriftlich und begründet im Doppel während der Auflagefrist bei der Gemeindeverwaltung Müntschemier einzureichen, ebenfalls allfällige Lastenausgleichsbegehren. Lastenausgleichsansprüche, die nicht innert der Einsprachefrist angemeldet werden, verirken.

Bei Kollektiveinsprachen und vervielfältigten oder weitgehend identischen Einsprachen ist anzugeben, wer befugt ist, die Einsprechergruppe rechtsverbindlich zu vertreten. Sollte die Postzustellung durch eine grosse Anzahl an Einsprachen mit unverhältnismässigem Aufwand verbunden sein, erfolgt die Veröffentlichung von Verfügungen und Entscheidungen im Anzeiger Region Erlach.

Müntschemier, 2. Februar 2026
M6/P Gemeindeverwaltung Müntschemier

Baupublikation

Bauherrschaft: S Immobilier Management SA, Sulejmani Minir, Route de Mines 16, 1624 Verrerie

Projektverfasserin: RA2H SA, Ejupi Hekuran, Route de la Broye 79, 1623 Semsales

Bewilligtes Bauvorhaben: Neubau von 2 Mehrfamilienhäusern (22 Wohnungen) mit Einstellhalle 1, Gemeinschaftsraum sowie Atelier, Rückbau Garagenboxen, e-Bau Nr. keine

Nachträgliche Projektänderung: Umgestaltung Balkone SW-seitig; Erweiterung Einstellhalle um 4 Parkplätze; Grundrissänderungen im Dachgeschoss (Zimmer statt Loggia's)

Standort: Parzelle Nr. 851, Hagacher 21 b, 3225 Müntschemier, Baufeld 1A Koordinaten 2.577.706/1.205.309

Nutzungszone: Überbauungsordnung Nr. 1 «Hagacher 1»

Beanspruchte Ausnahme: Keine

Auflagestelle: Gemeindeverwaltung Müntschemier

Auflagefrist: 16. März 2026

Auflage eBau: www.portal.ebau.apps.be.ch/public-instances?municipality=20768

Es wird auf die Gesuchsakten verwiesen.

Einsprachen und Rechtsverwendungen sind schriftlich und begründet im Doppel während der Auflagefrist bei der Gemeindeverwaltung

Müntschemier einzureichen, ebenfalls allfällige Lastenausgleichsbegehren. Lastenausgleichsansprüche, die nicht innert der Einsprachefrist angemeldet werden, verirken.

Bei Kollektiveinsprachen und vervielfältigten oder weitgehend identischen Einsprachen ist anzugeben, wer befugt ist, die Einsprechergruppe rechtsverbindlich zu vertreten. Sollte die Postzustellung durch eine grosse Anzahl an Einsprachen mit unverhältnismässigem Aufwand verbunden sein, erfolgt die Veröffentlichung von Verfügungen und Entscheidungen im Anzeiger Region Erlach.

Müntschemier, 9. Februar 2026

M7/P Gemeindeverwaltung Müntschemier

Vinelz



Baupublikation

Bauherrschaft: Stucki Yaël und Danilo, Dorfstrasse 59, 3234 Vinelz

Projektverfasserin: Zimmerli Architekten AG, Worblentalstrasse 28, 3063 Ittigen

Bauvorhaben: Gesamtsanierung Liegenschaft, Ausbau Dachgeschoss

Standort: Parz.-Nr. 234 / Dorfstrasse 59, 3234 Vinelz
Koordinaten 2.575.204/1.209.042
Wohn-Arbeitszone
ISOS, Baugruppe A,
Ortsbildschutzperimeter

Beanspruchte Ausnahmen: Unterschreitung Strassenabstand (Art. 21 GBR)

Auflageort und Einsprachestelle: Gemeindeverwaltung Vinelz, 3234 Vinelz

Auflage eBau:
<https://www.portal.ebau.apps.be.ch/public-instances?municipality=20950>

Auflage- und Einsprachefrist: 16. März 2026

Es wird auf die Gesuchsakten verwiesen.

Einsprachen, Rechtsverwahrungen und / oder Lastenausgleichsbegehren sind schriftlich und begründet im Doppel innerhalb der Einsprachefrist bei der angegebenen Einsprachestelle einzureichen. Lastenausgleichsansprüche, die nicht innert der Einsprachefrist angemeldet werden, verirken.

Bei Kollektiveinsprachen und vervielfältigten oder weitgehend identischen Einsprachen ist anzugeben, wer befugt ist, die Einsprechergruppe rechtsverbindlich zu vertreten.

Vinelz, 9. Februar 2026

V5/P Gemeindeverwaltung Vinelz

anzeiger-erlach.ch



Gemeinde Ins

J31

Aktualisierung Bauinventar Ins

Von Ende Februar bis Ende Mai 2026 werden Mitarbeitende der kantonalen Denkmalpflege die Baudenkmäler auf dem Gebiet der Gemeinde Ins sichten. Die letzte Bearbeitung der Fotos und der Beschreibungen des Bauinventars liegen mehrheitlich fast 40 Jahre zurück. Um die Verlässlichkeit des Bauinventars zu gewährleisten, werden diese Daten auf den neuesten Stand gebracht. Dafür ist eine Betrachtung der Objekte vor Ort notwendig. Mitarbeitende der kantonalen Denkmalpflege werden die betroffenen Objekte von aussen (nach Möglichkeit vom öffentlichen Grund aus) sichten und fotografieren. Muss Privatgrund betreten werden, melden sich die Mitarbeitenden vor Ort an. Für die wohlwollende Unterstützung und für allfällige Auskünfte bedanken wir uns im Voraus. Weitere Angaben finden Sie auf der Webseite der Denkmalpflege: www.be.ch/denkmalpflege.

Ins, Februar 2026

Gemeindeverwaltung Ins



Cevi Region Basel
Verwaltung Ferienhaus 'Seewil' Vinelz
Socinstrasse 15
4051 Basel

Wir suchen per sofort

Hauswart/in

für das Cevi-Ferienlagerhaus Seewil in Vinelz

Der/die Hauswart/in ist in Ablösung mit zwei weiteren Personen für die Hausübergaben und -abnahmen an die Mieter zuständig. Die Mietsaison dauert von März bis Oktober.

Aufgaben:

- Vorbereiten der notwendigen Wäsche/Bettwäsche
- Hausübergabe zu Beginn des Lagers, inkl. Rundgang/Führung mit den notwendigen Erklärungen
- Kontrolle des Hauses am Ende des Lagers (Vollständigkeit Inventar, Wäsche, Sauberkeit, etc)
- Ausfüllen Abrechnungsformular für Verrechnung
- Kleinere Nachreinigungen, sofern nötig

Voraussetzungen:

- Flair für Umgang mit verschiedenen Menschen/Jugendlichen
- Durchsetzungsvermögen

Wir bieten:

- Arbeit im kleinen Team
- Abwechslungsreiche Begegnungen mit verschiedenen Menschen

Nähere Infos: Daniel Maeder 079 / 505 41 34

v6

EDELDRUCK
EDLE DRUCKSACHEN DIE WIRKEN



HEISSFOLIENPRÄGUNG | BLINDPRÄGUNG | HOCH-PRÄGUNG | TIEFPRÄGUNG | LETTERPRESS
AUF HANDGESCHÖPFTEM BÜTTENPAPIER



Martin Beyeler

ESTATTUNGSDIENST
BEYELER

Region Ins – Kerzers – Murten

Bestatter mit Eidg. Fachausweis

Tel. 032 313 10 00

www.bestattungsdienst-beyeler.ch

Wie die Blumen auf dem Feld,
ist unserer Leben in der Welt.

Traurig nehmen wir Abschied von unserem lieben Vati, Schwiegervater, Grossvati und Ätti, Verwandten und Nachbarn

Paul Schwab - Zesiger

(Weibels Paul)

4. Dezember 1939 – 6. Februar 2026

Begleitet von seiner Familie durfte er heute Morgen zu Hause friedlich einschlafen. Erlöst von den Altersbeschwerden gönnen wir ihm seine letzte Ruhe.

Es vermissen dich:

Theres Scherer-Schwab und René Stauffer
Janic, Michel, und Luca
Ruth und Toni Jakob-Schwab
mit Noah, Nils und Tim
Verwandte und Nachbarn

Traueradresse:

Theres Scherer-Schwab, Juchen 24a, 2577 Siselen

Die Urnenbeisetzung findet am Montag, 16. Februar 2026 um 13.30 Uhr auf dem Friedhof Siselen statt; anschliessend der Trauergottesdienst um 14.00 Uhr in der Kirche Siselen.

Wir unterstützen den Verein WABE, Verein Seeland-West, Ins (Netzwerk für Menschen am Lebensende, Schwerkranke und ihre Angehörigen). BEKB Biel, CH 30 0079 0016 5961 9209 8, Vermerk «Trauerfall Paul Schwab».

(Dient als Leidzirkular)

s3



HUBACHER HEIZUNGEN GmbH
www.hubacher-heizungen.swiss

-Wärme für Ihr optimales Wohlbefinden-

2577 Finsterhennen

032 396 20 82

info@hubacher-heizungen.swiss

F2/P

Kirchzettel

Reformierte Kirchgemeinde Erlach-Tschugg

Sonntag, 15. Februar, Kein Gottesdienst in Erlach

Das Predigttaxi fährt Sie zum Gottesdienst nach Ins.

Predigttaxi: Anmeldung bis am Vortag, 12 Uhr unter Telefon 079 622 06 23

Abwesenheit Pfarramt

9. – 15. Februar: Abwesenheit
Pfr. Philipp Bernhard. Vertretung durch Pfrn. Ruth Ackermann Gysin, 079 471 07 22

WEITERE ANLÄSSE Orgelserenade

Sonntag, 15. Februar, 17 Uhr, Kirche Erlach.
«Hymne à l'amour» Jazzdialog in besonderem Ambiente. Mit Satomi Kikucchi, Organistin und Thomas Dürst, Jazz-Kontrabass. Eintritt frei – Kollekte.

Literatur-Club

Donnerstag, 19. Februar, 19.30 Uhr, Kirchgemeindehaus

RegioKUW

5. Klasse
Mittwoch, 18. Februar, 13.30 – 16 Uhr, Kirchgemeindehaus

8. Klasse

Dienstag, 17. Februar, 15.30 – 17 Uhr, Spycher Vinelz

9. Klasse

Dienstag, 17. Februar, 15.30 – 17 Uhr, Kick-off Konfirmation, Kirchgemeindehaus Erlach

Reformierte Kirchgemeinde Gampelen-Gals

Sonntag, 15. Februar, 9.30 Uhr
Gottesdienst in der Kirche Gampelen mit Pfr. Philippe Otti und Bertrand Roulet, Orgel

Reformierte Kirchgemeinde Ins

Sonntag, 15. Februar, 9.30 Uhr, Kirche: Gottesdienst
Thema: «Seite an Seite»
E. Tobler, Pfarrerin. U. Tobler, Pfarrer

WEITERE ANLÄSSE

Offener Treff
Dienstag, 17. Februar, 15 Uhr, Café Münz, Ins

Reformierte Kirchgemeinde Siselen-Finsterhennen

Sonntag, 15. Februar, 9.30 Uhr Gottesdienst

Kirche
Beat Hänggi, Pfarrer,
Maria Lisitskaya, Orgel
mit Kirchenkaffee

Generationennachmittag

Donnerstag, 19. Februar, 14 Uhr
Kirche
Zwei Gruppen der Schule Finsterhennen-Siselen spielen unter der Leitung von Nicole Mathys

Spielnachmittag

Montag, 16. Februar, 14 Uhr
Kirchgemeindehaus

Morge-Träff mit Erzählcafé
Freitag, 20. Februar, 9.15 Uhr
Kirchgemeindehaus

KUW 3. und 4. Klasse

Monika Gauchat, Katechetin
Donnerstag, 19. Februar, 15.15 Uhr
Kirchgemeindehaus

KUW 9. Klasse

Beat Hänggi, Pfarrer
Dienstag, 17. Februar, 19 Uhr
Kirchgemeindehaus

Reformierte Kirchgemeinde Vinelz-Lüscherz

Sonntag, 15. Februar, kein Gottesdienst

Dienstag, 17. Februar,
15.30 Uhr **RegioKUW 8** im Spycher
15.30 Uhr **RegioKUW 9** im KGH Erlach

Mittwoch, 18. Februar,
13.30 Uhr **RegioKUW 5B** im KGH Erlach



EVANGELISCHES
GEMEINSCHAFTSWERK
www.egw-kerzers.ch

**Feldschützengesellschaft
Gampelen**
Hauptversammlung

Freitag, 6. März 2026, 20.00 Uhr
Schützenhaus, 3236 Gampelen

Traktanden:

1. Appell
2. Wahl eines Stimmzählers
3. Protokoll der HV vom März 2025
4. Jahresrechnung 2025
5. Jahresbeitrag 2026
6. Voranschlag 2026
7. Jahresberichte 2025
8. Tätigkeitsprogramm 2026
9. Mutationen und Wahlen
10. Nicht traktandierte Anträge
11. Ehrungen
12. Verschiedenes

Wir freuen uns darauf, möglichst viele Mitglieder begrüßen zu dürfen.

Feldschützengesellschaft Gampelen
Der Vorstand

x3



DER RÄUMTER
DER BANGERTER DER RÄUMT

- Räumungen
- Entrümpelungen
- Mithilfe beim Loslassen

Ken Bangerter 079 275 83 39

D36/A

Inserate an: inserate@anzeiger-erlach.ch

Schreinerei Düscher AG

schreinerei-duescher.ch



ihr Profi, ihr Schreiner



Fenster und Türen fürs Leben

Moosgasse 16 • 3232 Ins • 032 313 12 56 • info@schreinerei-duescher.ch

WERUSA & SPYCHER AG
ROHRREINIGUNGEN - UND HAUSTECHNIK

B1/A

Bahnhofstrasse 2
3237 Brüttelen
032 313 20 60

**Ihr Partner
wenn's
verstopft
und tropft**

**...in Ihrer Nähe für
Sanitärarbeiten - Spenglerei -
Rohrreinigungen**

www.werusa-spycher.ch • info@werusa-spycher.ch

Wer aufhört zu werben,
um Geld zu sparen,
könnte genauso seine
Uhr stehen lassen,
um Zeit zu sparen.

Henry Ford

**Die Mitte
Biel-Seeland**



Wahlanlass zu den Regierungsrats- und Grossratswahlen Kanton Bern, 29. März 2026

**Podium: EU-Verträge
Die Auswirkungen auf die Schweiz**



Reto Nause
Nationalrat Die Mitte



Ernst Wandfluh
Nationalrat SVP

Dienstag, 24. Februar 2026 - 19:30 Uhr
Mehrzweckhalle Rebstock, Ins

Im Anschluss:
Vorstellung Grossratskandidierenden Die Mitte und SVP Seeland
und die bürgerlichen Regierungsratskandidierenden

Öffentlicher Anlass!
-> Nur Barzahlung möglich

anzeiger-erlach.ch

**di ga
möbel**



Jetzt bis

30%

auf Sofas
und Sessel

GRATIS!
Lieferung & Montage

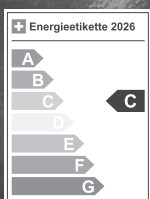


bis 21. Februar 2026

Wo **Beratung** noch Beratung ist.

Lyssach BE, Granges-Paccot FR
I d'diga muesch higa. | diga.ch

**NEUER
RENAULT CLIO**



**FULL HYBRID E-TECH 160 PS SELBSTAUFLADEND
JETZT PROBE FAHREN**

Neuer Renault Clio evolution full hybrid E-Tech 160, 4,2 l/100 km, 96 g CO₂/km, Energieeffizienz-Kategorie C.

Bei Ihrem Renault-Partner in Ihrer Nähe
am **14. Februar. Infos auf rrg-partner.ch**



GARAGE LÜTHI INS GMBH,
MÜNTSCHERMIERGASSE 56, INS,
032 312 80 40

**Wir renovieren Ihre
Fensterläden**

aus Aluminium und Holz (egal welcher Zustand). Wir holen sie bei Ihnen ab, reparieren und streichen sie und bringen sie wieder zurück.

**Aktion im Februar
20% Rabatt**

Rufen Sie uns an, unter
079 510 33 22, AC-Reno.ch
Ihr Malergeschäft

Wir machen Ihnen gerne einen
Gratis-Kostenvoranschlag.

**Kaufe Ihr Auto
ab Platz!**

Autos, Busse, Liefer- und Geländewagen. Kilometer und Zustand egal. Guter Preis, wird bar bezahlt, egal wo.

Rufen Sie mich an, ich spreche
Schweizerdeutsch.

Telefon 079 529 11 90 (auch Sa/So)

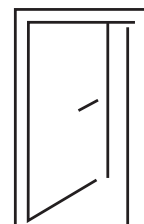
**SCHREINEREI
STÖCKLIAG**

Unterdorf 40, 3233 Tschugg
www.schreinereistoeckli.ch
info@schreinereistoeckli.ch
032 338 14 78 /
079 244 77 80

Die Schreinerei Stöckli AG ist Ihr Partner für sämtliche Schreinerarbeiten sowie Internorm Fenster und Türen in der Region.

Internorm
Fenster - Haustüren

Schreinerei



**Für
Neubauten
Umbauten
Möbel
zu KURZ**



Kurz Technik GmbH
3225 Müntschemier
032 313 53 11 | www.kurz-technik.ch

Plusport

Behindertensport Schweiz
Sport Handicap Suisse
Sport Andicap Svizzera

PlusSport ist das Kompetenzzentrum für Behindertensport in der Schweiz. Ihr vorbildlicher Partner für Integration, Freude und Erfolg durch die Begegnung und Bewegung im Sport.

Postkonto 80-428-1



Unterbrüche in der Region Payerne/Kerzers/ Yverdon-les-Bains.



Mitte Februar bis Anfang März 2026.

Von Donnerstag, 12. Februar, 21.00 Uhr bis Montag, 23. Februar 2026, 4.15 Uhr fallen alle Züge zwischen Payerne und Murten/Morat, zwischen Murten/Morat und Kerzers sowie zwischen Sugiez und Münchenwiler-Courgevaux aus. Es verkehren Bahnersatzbusse.

Von Montag, 23. Februar, 4.15 Uhr bis Montag, 2. März 2026, 4.15 Uhr fallen alle Züge zwischen Payerne und Murten/Morat aus. Es verkehren Bahnersatzbusse.

An zwei Wochenenden fallen alle Züge zwischen Payerne und Yverdon-les-Bains aus:

- von Freitag, 27. Februar, 22.00 Uhr, bis Montag, 2. März 2026, 3.30 Uhr
- von Freitag, 6. März, 22.00 Uhr, bis Montag, 9. März 2026, 3.30 Uhr

Es verkehren Bahnersatzbusse.

Bitte beachten Sie den Online-Fahrplan auf SBB.ch oder in der App **SBB Mobile**.



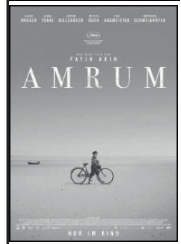
Dorfstrasse 31
3232 Ins
032 313 36 36
www.inskino.ch



Buen Camino - Komödie
Fr 13.- So 15.2. und Mi 18.2. je 20 Uhr
1/d/f - ab 8 (10) - 90'
Der steinreiche Checco ist gezwungen, sein Leben in Saus und Braus aufzugeben, um seine Tochter zu finden. So landet er widerwillig auf dem Jakobsweg. Dabei erhält der bisher so verwöhnte Mann die Gelegenheit, auch sich selbst wirklich kennenzulernen und wichtige Werte zu entdecken.



Mein Freund Barry - Abenteuer, Familie
ZUSATZVORSTELLUNG!!! So 15.2. um 17 Uhr
Dialekt - ab 6 - 95'
Das Leben des 12-jährigen Georg auf dem Grossen Sankt Bernhard besteht aus Kälte und Arbeit, bis er einen Bernhardenwelpen vor dem Hungertod rettet und heimlich grosszieht. Die Neuverfilmung über den berühmten Hund ist eine berührende Abenteuergeschichte über Freundschaft, Mut und Überleben.



Amrum - Drama
InsDonschtigsKino - Do 19.2. um 19.30 Uhr
Deutsch - ab 12 - 93'
Der zwölfjährige Nanning packt auf der nordfriesischen Insel Amrum überall mit an, um seiner Mutter in den letzten Tagen des Zweiten Weltkrieges zu helfen, die Familie zu ernähren. Doch mit dem Frieden kommen neue Konflikte. Nanning muss lernen, seinen eigenen Weg zu finden.

Demnächst: • Hamnet • Zoomania 2 in 3D • Extrawurst
• LYDIA - Aufzeichnungen aus dem Irrenhaus • Die goldenen Jahre



- Visitenkarten
- Postkarten
- Flyer
- Karten
- Falzflyer
- Faltkarten
- Broschüren
- Briefbogen
- Kuvert
- Etiketten
- Plakate/Poster
- Sprialbindungen
- Klatschpappen

Drucksachen mit optionalen Sonderfarben (Silber, Gold, Neonpink, Neonyellow oder Weiss) jetzt Online bestellen.

www.shop.daetwiler.ch



ARBEITE FÜR UNS.
ARBEITE FÜR UNSERE
GEMEINDE.

Kappelen-Werdthof ist eine ländliche Gemeinde im Berner Seeland mit rund 1400 Einwohnerinnen und Einwohnern. Unsere Verwaltung ist darauf ausgerichtet, effizient, wirkungs- und kundenorientiert Dienstleistungen für die Bewohnerinnen und Bewohner unseres Dorfes zu erbringen. Aufgrund einer beruflichen Veränderung der bisherigen Stelleninhaberin suchen wir per **01. Mai 2026 oder nach Vereinbarung** eine/n

Verwaltungsangestellte/n
(80-100 %)

Ihre Aufgaben

- Sie leiten die Einwohner- und Fremdenkontrolle und führen das Sekretariat der Schulkommission Kappelen sowie die im Mandat übertragenen Sekretariate der reformierten Kirchgemeinde und des Burgerrats Kappelen.
- Sie erfüllen verschiedene Tätigkeiten in der Öffentlichkeitsarbeit/Marketing wie die Redaktion unseres Mitteilungsblatts «Gmeinshusblitz» und unserer Website www.kappelen.ch.
- Sie erledigen zusammen mit unserem Verwaltungsteam Schalter- und Telefondienst sowie allgemeine Verwaltungsaufgaben, insbesondere auch die Organisation und Betreuung von Wahlen, Abstimmungen und Gemeindeanlässen.
- Sie sind verantwortlich für die Lernenden-Ausbildung.
- Sie übernehmen Stellvertretungsaufgaben bei Ferienabwesenheiten oder krankheitsbedingten Ausfällen in unserem Verwaltungsteam.

Ihr Profil

- Sie verfügen über eine abgeschlossene Berufsbildung im kaufmännischen Bereich, vorteilhafterweise mit Erfahrung als Verwaltungsangestellte/r im Bereich Gemeindeverwaltung.
- Sie sind vertrauenswürdig, freundlich, humorvoll, hilfsbereit und verfügen über ein hohes Dienstleistungsbewusstsein.
- Sie können Arbeiten selbstständig und verantwortungsvoll planen und ausführen und sind flexibel einsetzbar.

Was können wir Ihnen bieten?

Ein herzliches Arbeitsklima innerhalb eines bewährten Verwaltungsteams, grosses Vertrauen von Seiten der Behörde, die Möglichkeit zur flexiblen Ausgestaltung Ihrer Arbeitszeit sowie grosszügige Unterstützung von Weiterbildung.

Weitere Informationen erhalten Sie von Finanzverwalterin Cornelia Burri und/oder Gemeindeschreiber Thomas Buchser, Tel. 032 392 12 12. Informationen über unsere Gemeinde finden Sie unter www.kappelen.ch.

Ihre Bewerbung reichen Sie bis **spätestens 27. Februar 2026** online ein an die E-Mail-Adresse gemeinde@kappelen.ch.



www.kappelen.ch

Einwohnergemeinde Kappelen
Gemeindeverwaltung
Aarbergstrasse 12
3273 Kappelen
T 032 392 12 12
gemeinde@kappelen.ch

www.ehcins.ch

Eishalle Neuenburg
Samstag, 14.02.2026, 19:15Uhr

Meisterschaftsspiel 4. Liga
EHC Ins
-
HC Le Fuet-Bellelay

Matchpuck:
➤ Garage Schumacher Söhne AG, Täuffelen
➤ Camille Frossard, La Neuveville
➤ Rubeli GmbH, Gampelen

Match-Sponsor
AUTOHAUS GERTSCH
www.autohausgertsch.ch

MEDI ZENTRUM
TÄUFFELEN AG

Wir freuen uns, neue Patientinnen und Patienten aufzunehmen.

Melden Sie sich telefonisch bei uns für einen Ersttermin.
Tel. 032 396 80 80

MediZentrum Täuffelen AG Breitenfeldstrasse 4 2575 Täuffelen
www.medizentrum-taeuffelen.ch

anzeiger-erlach.ch

RE/MAX
Gerolfingen

Zu verkaufen in 2577 Siselen
2 Generationenhaus mit schönem Garten

Peter Mathys
076 251 11 66
peter.mathys@remax.ch

Remax Gerolfingen
Hauptstrasse 34
2575 Gerolfingen

Marlene Gehri
079 464 55 37
marlene.gehri@remax.ch