

# Anzeiger Region Erlach

DER OFFIZIELLE



|   |  |  |   |  |
|---|--|--|---|--|
| A.Z. Erscheint freitags<br><b>Nr. 47 Amtliches Publikationsorgan</b><br>3232 Ins, 21. November 2025 | <b>Annahmeschluss</b> für die Erscheinungswoche:<br><b>Anzeiger Region Erlach:</b><br>Dienstag, 11 Uhr (schriftlich)<br><b>Seeland-Combi:</b><br>Freitag, 11 Uhr (schriftlich) | Anzeigen nimmt entgegen:<br>Dätwiler AG, DTP Offset Buchdruck, 3232 Ins<br>Telefon 032 313 15 41<br>Telefax 032 313 16 72<br>inserate@anzeiger-erlach.ch | <b>Verwendetes Papier:</b><br>Recycling, matt, ISO Weisse 60,<br>100 % Altpapier,<br>blauer Engel<br>gedruckt mit Öko-Strom | <b>Insertionstarife:</b><br><b>Anzeiger:</b><br>Pro Spalte und Millimeter<br>Fr. –.72 exkl. 8,1% MWSt.<br><b>Seeland-Combi:</b><br>Fr. 1.35 exkl. 8,1% MWSt.<br><b>Abonnements-Preise:</b><br>1/4 Jahr Fr. 60.– / 1/2 Jahr Fr. 75.–<br>1 Jahr Fr. 110.– (inkl. 2,6% MWSt.) |
|---|--|--|---|--|

// Druck und Verlag: // Dätwiler AG // DTP Offset Buchdruck // Bielstrasse 7 // 3232 Ins // www.daetwiler.ch // Drucken mit Passion //

## Ärztlicher Notfalldienst

**hans** hausarzt  
notfall  
seeland  
**Region Erlach-Ins-Täuffelen**  
sofern der Arzt eigener Wahl nicht  
erreichbar ist, kann der Notfallarzt über  
Telefon **0900 144 111**  
(Kostenpflichtig mit Fr. 2.08 / Min. aus  
dem Festnetz; mit Natel easy unter 16  
Jahren bei gesperrter 0900-Nummer  
nicht erreichbar)

|   |                      |
|---|----------------------|
| <b>Spital Aarberg</b><br><b>Wir sind für Sie da –</b><br><b>in jedem Fall für</b><br><b>jeden Fall.</b> |                      |
| <b>Zentrale</b>   | <b>032 391 82 82</b> |
| <b>Rettungsdienst</b>   | <b>144</b>           |

**Verwendetes Papier:**  
Recycling, matt, ISO Weisse 60,  
100 % Altpapier, blauer Engel  
gedruckt mit Öko-Strom

## Brüttelen

**Baubuplikation**  
**Bauherrschaft/Projektverfasser**  
Thomas Graf, Riedli 2, 3237 Brüttelen  
**Bauvorhaben:**  
Ersatz und Umplatzierung der Solarthermie-  
anlage aus dem Jahr 1994 mit gleichzeitigem  
Einbau von integrierten Dachflächenfenstern.  
Vorbereitung des nördlichen Dachteils für die  
Sanierung des undichten Ziegeldachs und  
zum späteren Aufbau einer Photovoltaikanlage  
(Kaldach). Verbindung/Zusammenlegung  
von 1. OG und 2.OG zu einer Wohneinheit mit  
einem einheitlichen Zugang.  
**Parzelle:** 385  
**Koordinaten:** 2.577.867/1.208.245  
**Standort:** Riedli 2, Brüttelen  
**Zone:** Landwirtschaftszone  
**Ausnahmen:** Bauen ausserhalb der  
Bauzone, Art. 24 RPG  
**Auflage-/Einspracheort:**  
Gemeindeverwaltung Brüttelen  
Lindengasse 7, 3237 Brüttelen  
www.portal.ebau.apps.be.ch  
**Auflage-/Einsprachefrist:**  
22. Dezember 2025  
Es wird auf die Gesuchsakten verwiesen.  
Einsprachen und Rechtsverwahrungen sind  
schriftlich und begründet im Doppel inner-  
halb der Auflagefrist bei der Gemeinde Brüt-  
telen einzureichen. Kollektiveinsprachen und  
vervielfältigte oder weitgehend identische  
Einsprachen haben anzugeben, wer die Ein-  
sprechergruppe rechtsverbindlich zu vertre-  
ten befugt ist.  
Brüttelen, 13. November 2025  
Gemeindeverwaltung Brüttelen

## Gampelen

**Baupublikation**  
**Bauherrschaft:** Patrick et Roxane  
Rodrigues, Insstrasse 50, 3236 Gampelen  
**Projektverfasser:** Patrick et Roxane  
Rodrigues, Insstrasse 50, 3236 Gampelen  
**Bauvorhaben:** Einbau eines Holzofens  
mit Innenrohr, Schornstein aus Antra-Zink  
auf dem Dach  
**Standort:** Insstrasse 50, Gampelen  
Parzelle 2667  
Koordinaten 2.571.957/1.207.158  
**Zone:** Wohn-Arbeitszone  
**Beanspruchte Ausnahmen:** Keine  
**Auflageort und Einsprachestelle:**  
Gemeindeverwaltung Gampelen  
Oberdorfstrasse 14, 3236 Gampelen  
**Auflage eBau:**  
https://www.portal.ebau.apps.be.ch/public-  
instances?municipality=20598  
**Auflage- und Einsprachefrist:**  
15. Dezember 2025  
Es wird auf die Gesuchsakten verwiesen.  
Einsprachen und Rechtsverwahrungen so-  
wie allfällige Begehren um Lastenausgleichs-  
ansprüche sind schriftlich und begründet in-  
nerhalb der Einsprachefrist einzureichen.  
Lastenausgleichsansprüche, die nicht innert  
der Auflage- und Einsprachefrist angemeldet  
werden, verwirken (Art. 31 Abs. 4 BauG).  
Kollektiveinsprachen und vervielfältigte oder  
weitgehend identische Einsprachen ha-  
ben anzugeben, wer die Einsprechergruppe  
rechtsverbindlich zu vertreten befugt ist (Art.  
35b BauG).  
Gampelen, 10. November 2025  
Gemeindeverwaltung Gampelen

## Ins

**Baupublikation**  
**Bauherrschaft:** Swisscom (Schweiz) AG  
Wireless Access, Alte Tiefenastrasse 6  
3050 Bern  
**Projket:** Cables AG  
Tannackerstrasse 7, 3073 Gümligen  
**Bauvorhaben:** Nachträgliches Baugesuch  
für im Bagatellverfahren geänderter  
Anlageteile und Korrekturfaktor  
**Standort:** Lagerhausstrasse 17  
Parzelle Nr. 4018, Sektor A, Arbeitszone  
Überbauungsordnung zur  
«ZPP Landi Bahnhof»  
**Auflage- und Einsprachefrist:**  
15. Dezember 2025  
**Auflagestelle:** Gemeindeverwaltung Ins  
Dorfplatz 2, 3232 Ins oder einsehbar  
im eBau: www.portal.ebau.apps.be.ch  
Es wird auf die Gesuchsakten verwiesen.  
Einsprachen, Rechtsverwahrungen und Las-  
tenausgleichsbegehren sind schriftlich und  
begründet beim Regierungstatthalteramt  
Seeland, Amthaus, Stadtplatz 33, 3270 Aar-

berg, einzureichen. Lastenausgleichsansprü-  
che, die nicht innerhalb der Einsprachefrist  
angemeldet werden, verwirken.  
Bei Kollektiveinsprachen und vervielfältigten  
oder weitgehend identischen Einsprachen ist  
anzugeben, wer befugt ist, die Einsprache-  
gruppe rechtsverbindlich zu vertreten.  
Aarberg, 10. November 2025  
Regierungstatthalteramt Seeland

## Müntschemier

**Baupublikation**  
**Bauherrschaft:** Weidmann Louis  
Hofmattstrasse 4, 4565 Recherswil  
**Projektverfasserin:** Kocher & Partner  
Architekten AG, Moosmann Sven  
Industriestrasse 12, 3186 Düringen  
**Bauvorhaben:** Abbruch Gartenhaus  
Aufstockung auf best. EFH, Neubau Pool  
PV-Anlage & Erdsondenbohrung  
**Projektänderung:** Versetzen der Dachfirst  
um 2.07 m in die Mitte vom Gebäude, neues  
Fenster in Südfassade, PV-Anlage auf  
beiden Dachseiten  
**Standort:** Parzelle Nr. 379  
Hohlenrebenweg 8, 3225 Müntschemier  
Koordinaten 2.577.175/1.205.132  
**Nutzungszone:** Wohnzone  
**Auflagestelle:**  
Gemeindeverwaltung Müntschemier  
**Auflagefrist:** 22. Dezember 2025  
**Auflage eBau:** www.portal.ebau.apps.be.ch/  
public-instances?municipality=20768  
Es wird auf die Gesuchsakten verwiesen.

Einsprachen und Rechtsverwahrungen sind  
schriftlich und begründet im Doppel während  
der Auflagefrist bei der Gemeindeverwaltung  
Müntschemier einzureichen, ebenfalls allfäl-  
lige Lastenausgleichsbegehren. Lastenaus-  
gleichsansprüche, die nicht innert der Ein-  
sprachefrist angemeldet werden, verwirken.  
Bei Kollektiveinsprachen und vervielfältigten  
oder weitgehend identischen Einsprachen ist  
anzugeben, wer befugt ist, die Einsprecher-  
gruppe rechtsverbindlich zu vertreten. Sollte  
die Postzustellung durch eine grosse Anzahl  
an Einsprachen mit unverhältnismässigem  
Aufwand verbunden sein, erfolgt die Veröf-  
fentlichung von Verfügungen und Entschei-  
den im Anzeiger Region Erlach.  
Müntschemier, 17. November 2025  
Gemeindeverwaltung Müntschemier

## Tschugg

**Baupublikation**  
**Gesuchsteller:**  
Adrian Frauchiger, Matte 11, 3233 Tschugg  
**Projektverfasserin:** Rotaver Composites AG  
Emmentalstrasse 100, 3455 Ramsei

**Standort:** Matte 11, 3233 Tschugg  
Parzelle Nr. 172, Landwirtschaftszone  
Koordinaten 2.571.962/1.208.031  
**Bauvorhaben:**  
Rückbau von zwei Silos grün,  
Neubau eines 20 Meter hohen Silos grün  
**Auflageort und Einsprachestelle:**  
Gemeindeschreiberei Tschugg  
**Auflage eBau:**  
https://www.portal.ebau.apps.be.ch/public-  
instances?municipality=20928  
**Auflage- und Einsprachefrist:**  
21. November – 21. Dezember 2025  
Es wird auf die Gesuchsakten und die aufge-  
stellten Profile verwiesen.  
Allfällige Einsprachen und Rechtsverwahun-  
gen sind schriftlich und begründet innerhalb  
der Auflagefrist beim Gemeinderat, 3233  
Tschugg, einzureichen, ebenfalls allfällige  
Begehren um Lastenausgleich. Lastenaus-  
gleichsansprüche, die der Gemeindebehör-  
de innert der Einsprachefrist nicht angemel-  
det werden, verwirken (Art. 31, Abs. 4, Bst. a  
Baugesetz)  
Begriff des Lastenausgleichs gemäss Art.  
30 und 31 BauG: Nutzt ein Grundeigentü-  
mer einen Sondervorteil, der ihm durch eine  
Ausnahmebewilligung, eine Überbauungs-  
ordnung oder sonst wie in wesentlicher Ab-  
weichung von örtlichen Bauvorschriften ein-  
geräumt ist, so hat der diesen Nachbar zu  
entschädigen, wenn die Beeinträchtigung  
erheblich ist.  
Tschugg, 18. November 2025  
Der Gemeinderat

J120\*

Région  
des Trois-Lacs

**probon**

Gutschein  
im Wert von  
20 Franken

für

Gutschein  
im Wert von  
50 Franken

für

Geschäfte finden: [probon.ch](https://www.probon.ch)

Fragen Sie Ihre Detailisten  
nach unseren Gutscheinen.

**Regional einkaufen  
und profitieren.**

ProMedia Layouts Ins






Gemeinde Ins

J172

Inkraftsetzung von Reglementen

In Anwendung von Art. 45 Gemeindeverordnung vom 16. Dezember 1998 wird hiermit der Beschluss und die Inkraftsetzung folgender Reglementsänderung veröffentlicht:  
**Tagesschulverordnung der Gemeinde Ins; Änderung der Art. 5, 10, 11 und 16 sowie des Anhangs**  
Beschluss des Gemeinderates vom 13. November 2025  
Inkraftsetzung: 1. Februar 2026  
  
Das Reglement bzw. die Änderung kann in der Gemeindeverwaltung Ins eingesehen oder bezogen werden und während 30 Tagen auch im Internet unter [www.ins.ch](http://www.ins.ch) (Aktuelles) heruntergeladen werden.  
  
Ins, 13. November 2025  
Der Gemeinderat




Gemeinde Vinelz

V28/P

Ordentliche Gemeindeversammlung

Mittwoch, 26. November 2025, 20.00 Uhr  
Gemeindsaal Vinelz  
  
Traktanden  
1. Budget 2026, Beratung und Genehmigung  
2. Umfrage und Verschiedenes  
  
Die Unterlagen zum Versammlungsgeschäft liegen in der Gemeindeverwaltung zur Einsichtnahme auf oder können unter [www.vinelz.ch](http://www.vinelz.ch) eingesehen werden. Eine schriftliche Orientierung über die Versammlungsgeschäfte wird in Form einer Gemeindeinfo allen Haushaltungen zugestellt.  
Allfällige Beschwerden gegen Beschlüsse der Gemeindeversammlung sind innert 30 Tagen beim Regierungsstatthalteramt Seeland in Aarberg schriftlich und begründet einzureichen.  
Das Protokoll dieser Gemeindeversammlung liegt vom 1. Dezember 2025 bis 30. Dezember 2025 in der Gemeindeverwaltung öffentlich auf. Einsprachen sind während der Auflagefrist schriftlich dem Gemeinderat Vinelz einzureichen.  
Zum Besuch dieser Gemeindeversammlung sind alle seit 3 Monaten in Vinelz angemeldeten stimmberechtigten Bürgerinnen und Bürger ab dem 18. Altersjahr freundlich eingeladen.  
  
Vinelz, 16. Oktober 2025  
Der Gemeinderat



Einwohnergemeinde Gampelen

XS4/P

Öffentliche Planauflage

Änderung der Überbauungsordnung Nr. 1 «Reben» mit Strassenprojekt im koordinierten Verfahren und Ausnahmegesuch für technische Eingriffe in Hecken  
  
Der Gemeinderat Gampelen bringt gestützt auf Art. 60 des Baugesetzes vom 9. Juni 1985 die Änderung des kommunalen Überbauungsplans Nr. 1 «Rebenweg» im koordinierten Verfahren mit dem Strassenprojekt zur öffentlichen Auflage.  
Für die Änderung der Überbauungsordnung beanspruchte Ausnahmen: Eingriffe in Hecken und Feldgehölze nach Art. 18 Abs. 1ter NHG und Art. 14 Abs. 7 NHV (Ausnahmebewilligung zur Beseitigung einer Hecke oder eines Feldgehölzes).  
  
Folgende Unterlagen liegen öffentlich auf:  
- Änderung Überbauungsplan (inkl. Bereich für Heckenersatz)  
- Überbauungsvorschriften (für den Bereich der Änderung)  
- Strassenprojekt mit Landerwerbsplan  
- Ausnahmegesuch für technische Eingriffe in Hecken  
Zur Information liegen zudem folgende Unterlagen auf:  
- Erläuterungsbericht (Bericht nach Art. 47 RPV)  
- Technischer Bericht zum Strassenprojekt  
  
Die Akten liegen während wenigstens 30 Tagen, vom 21.11.2025 bis 22.12.2025, in der Gemeindeverwaltung Gampelen öffentlich auf. Die Unterlagen sind zusätzlich auf der Homepage der Gemeinde Gampelen verfügbar.  
Einsprachen und Rechtsverwahrungen sind innerhalb der Auflagefrist schriftlich und begründet bei der Gemeindeverwaltung Gampelen einzureichen.  
  
Gampelen, 17. November 2025  
Der Gemeinderat

Werben Sie im  
Anzeiger Region Erlach

Ihr Inserat erscheint  
zusätzlich  
zur Print-Ausgabe  
unter:  
[www.anzeiger-erlach.ch](http://www.anzeiger-erlach.ch)



Bahnhofstrasse 2  
3237 Brüttelen  
032 313 20 60

Ihr Partner  
wenn's  
verstopft  
und tropft  
  
...in Ihrer Nähe für  
Sanitärarbeiten - Spenglerei -  
Rohrreinigungen  
  
[www.werusa-spycher.ch](http://www.werusa-spycher.ch) • [info@werusa-spycher.ch](mailto:info@werusa-spycher.ch)



Suchen Sie einen  
Bau-Allrounder  
für Projekte im und ums Haus?  
  
Zögern Sie nicht, mich zu kontaktieren:  
Meso's Work GmbH  
Roland Metzler, Ins, 079 639 06 78

J75<

Kirchenzettel

Reformierte Kirchgemeinde  
Erlach-Tschugg

Sonntag, 23. November, 9.30 Uhr  
Kirche Erlach: Ewigkeitssonntag;  
Gottesdienst zum Gedenken  
an die Verstorbenen  
Philipp Bernhard, Pfarrer  
Oliver Wettstein, Klarinette  
Ruth Pellegrini, Orgel  
Anschliessend Predigtkaffee  
  
Predigttaxi: Anmeldung bis  
am Vortag, 12 Uhr unter 079 622 06 23  
  
WEITERE ANLÄSSE  
Mittagstisch für alle  
Dienstag, 25. November, 12 Uhr  
Kirchgemeindehaus  
  
RegioKUW  
8. Klasse  
Sonntag, 23. November, 8.45 – 11 Uhr  
Gottesdienst Ewigkeitssonntag in Vinelz  
9. Klasse  
Dienstag, 25. November, 15.30 – 17 Uhr  
Spycher Vinelz, Konfkurs  
  
Reformierte Kirchgemeinde  
Gampelen-Gals  
Sonntag, 23. November, 9.30 Uhr  
Gottesdienst zum Ewigkeitssonntag  
zum Thema «Im stummen Gedenken auf  
ewig verbunden», in der Kirche Gampelen,  
mit Pfr. Hans Lerch und Bertrand Roulet,  
Orgel. Musikalische Umrahmung durch  
Esther Sèvérac, Harfe.

Anschliessend an den Gottesdienst findet  
die ordentliche Kirchgemeindeversammlung  
statt.  
  
Andachten auf den Friedhöfen:  
17.00 Uhr in Gampelen  
18.00 Uhr in Gals  
  
Reformierte Kirchgemeinde Ins  
Sonntag, 23. November, 9.30 Uhr  
Kirche: Gottesdienst zum Ewigkeitssonntag,  
mit Gedenken an die Verstorbenen  
S. Käser Hofer, Pfarrer  
Offenes Chiuche-Singe  
Anschliessend Apéro  
  
WEITERE ANLÄSSE  
Chiuchemüsli  
Freitag, 21. November, 9.30 Uhr  
vor der Kirche  
  
Offenes Chiuche-Singe  
Freitag, 21. November, 19 Uhr  
Singprobe, Kirchgemeindehaus  
Sonntag, 23. November, 9 Uhr  
Einsingen in der Kirche  
  
Spielnachmittag  
Freitag, 21. November, 14 Uhr  
Restaurant zum Wilden Mann, Ins  
  
Weihnachtsmarkt Ins  
Samstag, 22. November, ab 15 Uhr  
Dorfplatz Ins. Kommt vorbei, wir freuen uns!  
  
Offener Treff  
Dienstag, 25. November, 15 Uhr  
Café Münz, Ins

WABE Seeland West  
Dienstag, 25. November, 19.30 Uhr  
Mehrzweckhalle Ins  
Vortrag und Podiumsdiskussion  
Mit S. Käser Hofer, Seelsorgerin  
  
Gemeindenachmittag Ins  
Mittwoch, 26. November, 14 Uhr  
Kirchgemeindehaus Ins  
Peter Thomet gibt uns einen Einblick  
in unsere Steinwelt  
  
Öffentliche Sprechstunde Präsidium  
Mittwoch, 26. November, 15 – 17 Uhr  
Begegnungszentrum Verwaltung  
  
Wienachts-Güetzele  
Donnerstag, 27. November, 14 Uhr  
Kirchgemeindehaus  
Für alle Angemeldeten  
  
Reformierte Kirchgemeinde  
Siselen-Finsterhennen  
Sonntag, 23. November, 9.30 Uhr  
Gottesdienst zum Ewigkeitssonntag  
Kirche  
Beat Hänggi, Pfarrer  
  
Spielnachmittag  
Montag, 24. November, 14 Uhr  
Kirchgemeindehaus  
  
KUW 7. und 8. Klasse  
Dienstag, 25 November, 17 Uhr  
Kirchgemeindehaus  
Dienstag, 25. November, 19 Uhr  
Elternabend (für KUW 8 freiwillig)  
Beat Hänggi, Pfarrer

Reformierte Kirchgemeinde  
Vinelz-Lüscherz  
Sonntag, 23. November, 9.30 Uhr  
Gottesdienst zum Ewigkeitssonntag  
in der Kirche  
Predigt: Pfr. D. Hasler  
Musik: M. Vaucher und Solistin  
  
Montag, 24. November  
18 Uhr Ad-hoc-Chor  
in der Kirche  
  
Dienstag, 25. November  
15.30 Uhr RegioKUW 9  
im Spycher  
  
KATHOLISCHE KIRCHE SEELAND  
  
Pfarreizentrum St. Peter und  
Paul Täuffelen  
  
Sonntag, 23. November  
10.15 Kommunionfeier  
P. Bühler  
  
Pfarreizentrum St. Maria Ins  
  
Donnerstag, 27. November  
9.00 Kommunionfeier  
J. Bozic  
  
EVANGELISCHES  
GEMEINSCHAFTSWERK  
[www.egw-kerzers.ch](http://www.egw-kerzers.ch)





# Revision Naturschutzgebiete «Aaredelta Hagneck» und «Seestrand Lüscherz» Öffentliche Auflage vom 17. November 2025 – 22. Dezember 2025 (Gemeinden Täuffelen-Gerolfingen, Hagneck und Lüscherz)

Die Abteilung Naturförderung des Kantons Bern beabsichtigt, die Naturschutzgebiete «Aaredelta Hagneck» und «Seestrand Lüscherz» zu revidieren und daraus das neue Naturschutzgebiet «Aaredelta am Bielersee» zu schaffen.

Das neue Naturschutzgebiet umfasst das Mündungsdelta der Aare im Bielersee und die angrenzenden Uferabschnitte mit den vorgelagerten Flachwasserzonen, Feuchtgebieten und Auenlebensräumen, sowie Teile des ökologisch wertvollen Strandbodens in den Gemeinden Täuffelen-Gerolfingen, Hagneck und Lüscherz. Das Gebiet wird von zahlreichen seltenen und geschützten Arten besiedelt und umfasst eine Gesamtfläche von 199.5 Hektaren. Der Kanton kommt damit seinem gesetzlichen Auftrag nach, diese Naturwerte angemessen zu schützen und die Bestimmungen der nationalen Biotopverordnungen zu vollziehen.

Von der Naturschutzgebietsrevision sind die folgenden Grundstücke betroffen:

- Täuffelen-Gerolfingen 797, 9 und 104 (jeweils teilweise), sowie 1406 und 1409 (Baurechtspartellen, jeweils ganz), inklusive Seeparzelle;
- Hagneck 48 und 19 (jeweils teilweise), inklusive Seeparzelle;
- Lüscherz 36, 35, 26, 1134, 50 und 18 (jeweils teilweise), inklusive Seeparzelle. Sowie 1380, das vollständig aus dem Naturschutzgebiet entlassen wird

Die wichtigsten neuen Schutzvorschriften:

Untersagt sind:

- das Betreten des Schutzgebiets ausserhalb der im Schutzplan bezeichneten Fuss- und Fahrwege. Der zum «Badebereich Hagneck» (Zone B1) führende Fussweg darf nur vom 1. Juni – 30. September benutzt werden;
- das Befahren mit Fahrzeugen jeglicher Art sowie das Reiten und das Führen von Pferden ausserhalb der im Schutzplan bezeichneten Fahrwege;
- das Laufenlassen von Hunden. Diese sind an der Leine (max. 3 m) zu führen;
- das Eindringen in die Wasserfläche, das Befahren derselben wie auch das Anlegen an Ufern mit Booten und mit Spiel- und Sportgeräten jeglicher Art (inkl. ferngesteuerte);
- das Baden und das Tauchen;
- das Starten, Überfliegen und Landen mit unbemannten Luftfahrzeugen (inkl. Drohnen unter 30 kg) sowie mit Spiel- und Sportgeräten;
- das Anzünden von Feuern und die Inbetriebnahme von Grillapparaten ausserhalb der im Schutzplan markierten Feuerstelle;
- das Aufstellen von Zelten, Wohnmobilen, Campingwagen,

- Unterständen und anderen temporären Einrichtungen;
- das Biwakieren und das Übernachten im Freien zwischen Sonnenuntergang und Sonnenaufgang;
- die intensive land- und forstwirtschaftliche Nutzung sowie die Verwendung von Düngern und Pestiziden.

Erlaubt sind:

- in Zone A vom 1. Juni bis 30. September das Baden und Schwimmen (auch mit Schwimmhilfen wie Schwimmflügeln, Schwimmwesten und Schwimmgürteln) sowie das Befahren, das Ankern und der Aufenthalt auf der Wasseroberfläche mit Booten, Schlauchbooten, Kajaks und Kanus (ausgenommen SUP- und Surf-Bretter, Wingfoil, E-Foil und Pumpfoil, Drachensegelbretter und andere Spiel- und Sportgeräte mit ähnlichen Störungswirkungen auf die Fauna).
- in Zone B1 vom 1. Juni bis 30. September das Baden, Schwimmen und das Betreten des Sees sowie der Aufenthalt an Land (auch mit Schwimmhilfen wie Schwimmflügeln, Schwimmwesten und Schwimmgürteln). Ausserhalb dieses Zeitfensters gilt in der ganzen Zone B1 ein vollständiges Betretverbot.
- in Zone B2 vom 1. Juni bis 30. September das Baden, Schwimmen und das Betreten des Sees (auch mit Schwimmhilfen wie Schwimmflügeln, Schwimmwesten und Schwimmgürteln). Der Aufenthalt an Land sowie die Benutzung der im Schutzplan markierten Feuerstelle sind ganzjährig erlaubt.

Das Verfahren richtet sich nach den Art. 36 – 40 des kantonalen Naturschutzgesetzes vom 15. September 1992 (NSchG; BSG 426.11), Art. 7 – 9 der Naturschutzverordnung vom 10. November 1993 (NSchV; BSG 426.111) und dem Gesetz vom 23. Mai 1989 über die Verwaltungsrechtspflege (155.21).

**Der Planentwurf sowie die zugehörigen Vorschriften liegen vom 17. November 2025 bis 22. Dezember 2025 in den Gemeindeverwaltungen Täuffelen-Gerolfingen, Hagneck und Lüscherz öffentlich auf. Die Unterlagen sind auch online abrufbar über:**

- [www.be.ch/natur](http://www.be.ch/natur) (unter «Aktuelles»)
- [www.be.ch/naturschutz-bielersee](http://www.be.ch/naturschutz-bielersee).
- Auf dem Geoportal des Kantons Bern in der Naturschutzkarte unter «Naturschutzgebiete»

Während der Auflagefrist kann durch die Berechtigten schriftlich und begründet Einsprache erhoben werden. Zur Einsprache sind befugt:

- Personen, die durch den Schutzbeschluss besonders berührt und in schutzwürdigen Interessen betroffen sind,
- die privaten Organisationen nach Artikel 35a und 35c Absatz 3 des Baugesetzes vom 9. Juni 1985 (BauG; BSG 721.0),
- die Behörden der Gemeinden und die Organe von Gemeindeverbindungen, des Kantons und des Bundes zur Wahrung der ihnen anvertrauten öffentlichen Interessen.

Die Einsprachen sind bei den genannten Gemeinden einzureichen. Diese leiten die eingegangenen Einsprachen nach Ablauf der Auflagefrist an die Abteilung Naturförderung weiter (Art. 39 NSchG).

Nach Veröffentlichung des Auflageverfahrens darf im Naturschutzgebiet gemäss Planentwurf nichts mehr unternommen werden, das den Schutzzweck beeinträchtigen könnte (Art. 37 Abs. 3 NSchG).



## Reglement über die Urnenabstimmungen, Genehmigung und Inkrafttreten

In Anwendung von Artikel 45 der Gemeindeverordnung vom 16.12.1998 (GV; BSG 170.111) wird hiermit öffentlich bekannt gemacht, dass die von der Versammlung der Einwohnergemeinde Müntschemier am 23. Juni 2025 beschlossene Totalrevision des Reglements über die Urnenabstimmungen vom Amt für Gemeinden und Raumordnung des Kantons Bern am 4. September 2025 vorbehaltlos genehmigt wurde.

Das Reglement über die Urnenabstimmungen tritt am 1. Januar 2026 in Kraft.

Müntschemier, 14. November 2025

Namens der Einwohnergemeinde Müntschemier  
Die Gemeindeschreiberin: Fabienne Stucki



## Organisationsreglement (OgR), Genehmigung und Inkrafttreten

In Anwendung von Artikel 45 der Gemeindeverordnung vom 16.12.1998 (GV; BSG 170.111) wird hiermit öffentlich bekannt gemacht, dass die von der Versammlung der Einwohnergemeinde Müntschemier am 23. Juni 2025 beschlossene Totalrevision des Organisationsreglements vom Amt für Gemeinden und Raumordnung des Kantons Bern am 4. September 2025 vorbehaltlos genehmigt wurde.

Das Organisationsreglement tritt am 1. Januar 2026 in Kraft.

Müntschemier, 14. November 2025

Namens der Einwohnergemeinde Müntschemier  
Die Gemeindeschreiberin: Fabienne Stucki

HÄTTEN SIE DAS  
gedacht?

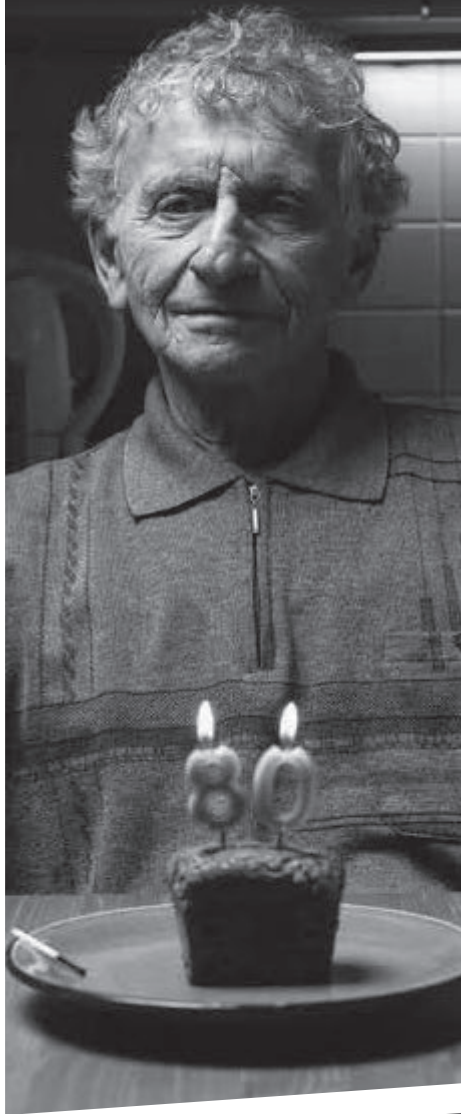


>99%  
DES HOLZES FÜR DIE EUROPÄISCHE  
PAPIERPRODUKTION KOMMT AUS  
nachhaltig  
bewirtschafteten  
Wäldern

Wenn  
Einsamkeit  
die einzige  
Gesellschaft  
ist.

Ihre Spende  
hilft.

Merci.



Pro Senectute  
Kanton Bern

[www.be.prosenectute.ch](http://www.be.prosenectute.ch)

Mit TWINT:



1. QR-Code mit der TWINT App scannen
2. Betrag und Spende bestätigen

Spendenkonto  
CH98 0900 0000 3000 0890 6

PRO  
SENECTUTE



Voranzeige

# probon

**Freitag, 28. November**  
**Samstag, 29. November**

**Unsere beliebte Weihnachtsaktion**  
**steht wieder vor der Tür!**

**Jede ausgefüllte Karte nimmt im**  
**Dezember an der Verlosung teil.**

**100 Preise: Einkaufs-Gutscheine**  
**von SFR. 10.- bis 300.- zu gewinnen!**

Bäckerei Ritter, Bäckerei-Konditorei, Ins  
BG Feissli, Schür Lädeli, Ins  
Blank Beck, Bäckerei-Konditorei, Ins  
Blumen Butik, Ins  
Blumen Chopard, Ins  
Chäsi Ins, Milchprodukte & Lebensmittel, Ins  
Eisser Papeterie, Ins  
Fusspflege-Studio Richter, Ins  
Metzgerei Hämmerli, Ins  
Mode Jakob, Ins  
Swidro Drogerie, Naturdrogerie, Ins  
Chäsi Erlach, Milchprodukte, Erlach  
Drogerie Vicus, Erlach

Floriginell, Blumenladen, Erlach  
Oase, Coiffeurgeschäft, Erlach  
Rebgut Hasenlauf, Winzerbetrieb, Erlach  
Baby Boom, Geburts-/Strassentafeln, Müntschemier  
Color Dream, Coiffeur, Müntschemier  
Hoflädeli Löffel, Gemüse und Früchte, Müntschemier  
Käserei Tschugg, Dorfladen, Tschugg  
Stedtlischäsi Bichsel, Aarberg  
Boucherie Jacot, Lamboing  
Fromagerie de Lugnorre, Lugnorre  
Fromagerie de Nods, Nods  
Frischmärit Bichsel, Blumen-Früchte-Gemüse, Täuffelen  
Kafi Lehmann, Bäckerei-Konditorei-Tee Room, Täuffelen





Martin Beyeler

ESTATTUNGSDIENST  
**BEYELER**  
Region Ins – Kerzers – Murten  
Bestatter mit Eidg. Fachausweis  
**Tel. 032 313 10 00**  
www.bestattungsdienst-beyeler.ch

**dätwiler**

**Trauerdrucksachen**

Gerne auch mit Ihrem Wunsch-Foto im Hintergrund.

Leidzirkulare, Danksagungskarten und passende Briefumschläge aus eigener Kollektion.

Dätwiler AG, Bielstrasse 7, 3232 Ins,  
032 313 15 41, info@daetwiler.ch

www.anzeiger-erlach.ch

Weihnachtsmärit Ins  
22. November 2025

Wir haben am Samstag während dem Weihnachtsmärit von 8 bis 20 Uhr durchgehend geöffnet.

Kaufe deine Weihnachtsgeschenke in einer schönen und warmen Atmosphäre!

Ab 15 Uhr gibt es von der Pfadi, heissen über dem Feuer gewärmten Punsch, «Uelis legendäri Brätzeli & Grindelwaldchäs.»

Punsch, Lichtzauber, Alpkäse, Geschenke, fröhliche Musik, Pfadi, Dekoration, entspannte Stimmung



**NATURDROGERIE  
PULFER**

J170

SEELAND-COMBI

**Wir Räumen, Entsorgen, Reinigen**  
Wohnungen, Häuser, Garagen usw.  
Haushaltsauflösungen.  
**Wir kaufen**, Sammlungen, Antiquitäten, Raritäten, Möbel, Uhren, Bilder, Mofas, E-Bikes usw.  
**J.R. Hänni 079 311 77 33**  
www.entsorgungen-bern.ch

**Diabetes – was nun?**  
20 Beratungsstellen in Ihrer Region

  
www.diabetesschweiz.ch / PC 80-9730-7



**Kaufe Ihr Auto  
ab Platz!**

Autos, Busse, Liefer- und Geländewagen. Kilometer und Zustand egal. Guter Preis, wird bar bezahlt, egal wo.

Rufen Sie mich an, ich spreche Schweizerdeutsch.  
Telefon 079 529 11 90 (auch Sa/So)

34-111165

 BLUTSPENDE SRK SCHWEIZ

**SPENDE BLUT  
RETTE LEBEN**

blutspende.ch

**Reinigung**  
www.m-meyer.ch

Benötigen Sie Hilfe oder Unterstützung bei Ihren Reinigungsarbeiten?

Wir bieten Ihnen...

- Unterhaltsreinigung
- Umzugsreinigung
- Fensterreinigung
- Baureinigung
- usw.

m-meyer  
Sonnhaldenstrasse 6  
3210 Kerzers

Tel. 076 251 37 97  
info@m-meyer.ch  
www.m-meyer.ch

**21.-22. NOVEMBER**  
FREITAG 17-21UHR  
SAMSTAG 15-21UHR

**ADVÄNTSMÄRIT**  
Marche de Noël

- ❖ Mit feinem saurem Mocke
- ❖ Kindereisenbahn
- ❖ Mit vielen großartigen Gästen

**MZ ST. JOHANNSEN**  
NEUHAUS 40  
2525 LE LANDERON

Mehr Infos: 

Hannselade.ch/i/adventsmarkt

**diga  
möbel**

Wir **beraten** Sie gerne.

 **Lyssach BE, Granges-Paccot FR**  
I d'diga muesch higa. | diga.ch

**Polster  
Spar-Tage**  
bis 13. Dezember 2025



Jetzt bis  
**30%**  
auf **Sessel  
und Sofas**  
bis 13. Dez. 2025

**+ GRATIS!**  
Lieferung & Montage



Home Security

**DAS NEUE PREMIUM  
SICHERHEITSSYSTEM  
FÜR ALLE**

Weil Sie uns wichtig sind.

Starterkit im Wert von  
**289.90**  
geschenkt\*

Jetzt Ihr Zuhause sichern



**Sunrise**

**EP: Metzler & Freiburghaus**  
TV, HomeCinema, HiFi, PC/Multimedia, Smartphone, Sat-Anlagen

Live-Vorführung am Do, 27.11.2025, 14 – 18 Uhr  
bei Kaffee & Kuchen  
Metzler & Freiburghaus, Bahnhofstrasse 5, 3232 Ins

\*Angebot gültig bis 31.12.2025. Home Security Starter Set im Wert von CHF 289.90 geschenkt. Mehr Infos unter: sunrise.ch/homesecurity. Änderungen vorbehalten.

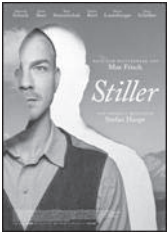
**Clevere  
werben  
im  
Anzeiger  
Region Erlach**

www.anzeiger-erlach.ch



Dorfstrasse 31  
3232 Ins  
032 313 36 36  
www.inskino.ch

INS  
Kino



**Stiller** – Drama  
Fr, Sa, So 21.-23.11. / Mi, 26.11. je 20 Uhr  
Deutsch/f - ab 12 - 99'  
Bei einer Zugreise durch die Schweiz wird der US-Amerikaner James Larkin White an der Grenze festgenommen. Er soll der vor sieben Jahren verschwundene Bildhauer Anatol Stiller sein, der wegen einer dubiosen politischen Affäre gesucht wird. Was ist damals genau passiert, und wer ist Stiller wirklich?



**Lilly und die Kängurus** – InsKinderKino  
Sa 22., So 23., Mi 26.11. je 14 Uhr  
Deutsch - ab 6 - 100'  
Ein warmherziges Familienabenteuer - gefilmt vor der spektakulären Kulisse von Alice Springs in Australien. Basierend auf einer wahren Geschichte berührt «Lilly und die Kängurus» mit einem Abenteuer über zwei ungleiche Freunde, die sich die Rettung verwaister Kängurus zur Mission gemacht haben.  
**Demnächst:** Hallo Betty • Bilder im Kopf • Wir Frauen von Worb • Jane Austen a gâché ma vie • Downhill Skiers • Momo • Sorda

**EDELDRUCK**  
EDLE DRUCKSACHEN DIE WIRKEN



## Willkommen in unserem Adventsgewächshaus

**1. Advent – Teatime im Gewächshaus**  
So, 30. November 2025, 9h - 16h

Besuchen Sie unseren adventlichen Wintergarten und gönnen Sie sich eine kleine Auszeit bei Kaffee, Tee und etwas Süssem.

- Weihnachtssterne aus eigener Produktion
- Neues Kursprogramm online

Wir freuen uns auf Ihren Besuch.  
Ihr Blumen Chopard-Team



www.blumen-chopard.ch



J171

## WEIHNACHTSMARKT SISELEN

Freitag 28. November 2025

\* 16.00-21.00 UHR



Markt- und Verpflegungsstände  
Glühweinstand, Kaffeestube,  
«Siseler Häröpfuchueche»  
Lebkuchen verzieren, Schminken,  
Wurf- und Fühlspiele für Kids

## Theatergruppe Gals Turnhalle Gals



### “Ä Guru für Do-Ping”

Komödie von Andreas Wening  
Schweizerdeutsche Überarbeitung: Franziska Meuwly

|          |            |            |
|----------|------------|------------|
| Freitag  | 28.11.2025 | Gala-Abend |
| Samstag  | 29.11.2025 | 20.00 Uhr  |
| Mittwoch | 03.12.2025 | 20.00 Uhr  |
| Freitag  | 05.12.2025 | 20.00 Uhr  |
| Samstag  | 06.12.2025 | 20.00 Uhr  |

Gerne servieren wir Ihnen Sa. ab 18.00 Uhr und  
Fr. / Mi. ab 18.30 Uhr feine Schnipo und Pastetli.

Vorverkauf ab 20. Okt. 2025 Renate Gutmann  
theater@svgals.ch 076 475 36 60 18.00 - 20.00 Uhr

Eintritt Fr. 18.-- / Kinder Fr. 8.--

## Barbetrieb

29.11. + 05. + 06.12.2025

ab 23.00 Uhr



F777

## Inser Weihnachtsmarkt

**Samstag, 22. November 2025**  
**15.00 – 20.00 Uhr**

Es erwarten Sie interessante und schöne Stände.

Kulinarisch werden Sie von der Metzgerei Hämmerli mit Bratwurst und Hamburger verwöhnt. Beim Stand der Chäsi Ins können Sie einen «Chäsbrägu» geniessen. Beim Schür Lädeli werden Kartoffelkuchen und zum Dessert Vermicelles angeboten. Entdecken Sie die neuesten Modetrends bei Mode Jakob und finden Sie alles für Ihre Gesundheit und Ihr Wohlbefinden in der Swidro Drogerie. Beide Geschäfte haben bis 20:00 Uhr geöffnet und freuen sich über Ihren Besuch.

Die Familie Feissli wird im Festzelt von 15.00 – 3.00 Uhr  
für Vorweihnachtsstimmung sorgen.

Auch für leuchtende Kinderaugen ist gesorgt – beim Stand der Blumen Chopard AG können Adventsgestecke gebastelt werden und bei der Gartenspielgruppe «Museloch» kann man Lebkuchen verzieren – gesponsert von der Bäckerei Blank.

Folgende «Gwärbler/inne» sind vor Ort:



B E K B | B C B E

An dieser Stelle möchten wir Allen ein grosses Dankeschön aussprechen,  
die den Weihnachtsmarkt Ins in irgendeiner Weise unterstützen und zu  
diesem grossartigen Anlass beitragen.

**Der**  
**GEWERBEVEREIN**  
**3232 INS**  
**freut sich über**  
**Ihren Besuch**

J167

In Ins zu vermieten  
grosse, helle,

### 4-Zimmer- Wohnung

mit grossem Balkon,  
eigener Waschküche  
und Lift.

Ab 1. Februar 2026  
oder nach VB  
Fr. 1650.– + NK.

Tel. 079 298 11 11  
Tel. 032 313 12 46

J167/

Werben Sie punktuell...  
...mit einem Inserat in alle Haushaltungen.

## Dorfvereine Treiten



## Konzert und Theater

in der Turnhalle Treiten

|          |                              |
|----------|------------------------------|
| Samstag  | 6. Dezember 2025, 13.30 Uhr  |
| Samstag  | 6. Dezember 2025, 20.00 Uhr  |
| Mittwoch | 10. Dezember 2025, 20.00 Uhr |
| Freitag  | 12. Dezember 2025, 20.00 Uhr |
| Samstag  | 13. Dezember 2025, 20.00 Uhr |

**Liedervorträge Treiten-Chörli**  
Leitung Vreni Aebersold

**De Yeti vom Chrüzmoor**  
Komödie in 3 Akten von Dieter Gygli

Weitere Infos siehe:



SCAN ME!

**Türöffnung und Festwirtschaft ab 18.30 Uhr**

Keine Platzreservierungen

T21/P

**RE/MAX**  
Gerolfingen

persönlich - kompetent - erfahren



D10

Ihre Immobilienprofis aus der Region



Peter Mathys  
076 251 11 66  
peter.mathys@remax.ch

Remax Gerolfingen  
Hauptstrasse 34  
2575 Gerolfingen



Marlene Gehri  
079 464 55 37  
marlene.gehri@remax.ch

Lassen Sie eine kostenlose  
Bewertung durchführen.